



Le Parent Correspondant de Classe

2020-2021

APEL Jeanne d'Arc

apel.jeannedarc.begles@gmail.com

apel

Pourquoi être parent correspondant?

Parce que:

- J'ai envie de m'impliquer dans l'établissement scolaire et la classe de mon enfant
- J'ai envie de renforcer les liens entre les parents, l'école et l'Apel

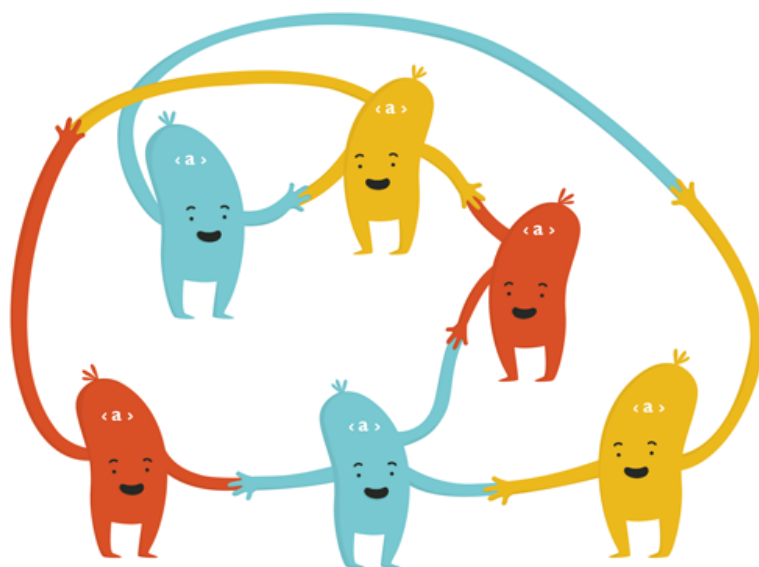
Rôles du Parent Correspondant

Représentation de tous les
parents dans leur diversité: il est
leur porte-parole

Médiation en cas de difficultés

Lien entre les parents de la classe
et l'équipe éducative, l'Apel...

Acteur de la vie de la classe



Les Interlocuteurs

Spécificités dans le primaire

En primaire, le parent correspondant **fait le lien** entre les parents, l'enseignant et les représentants des élèves (s'il y en a) sur les questions touchant à la vie de la classe et ses projets.

- Il **représente** les parents de la classe lors du **Conseil d'Etablissement** (2 par an) et peut solliciter/ recueillir les questions des parents en amont.

Si le thème concerne **L'ECOLE** (cantine, garderie, circulation...) alors le Parent Correspondant s'orientera vers l'Apel qui traitera le sujet en concertation avec le Chef d'Etablissement

Les Engagements

Le Parent Correspondant:

- S'engage à échanger régulièrement avec l'Apel de l'établissement en participant aux réunions

- Est détenteur de l'autorité parentale
- Est volontaire pour assurer cette fonction et accepte les responsabilités qui y sont liées
- Est élu pour une année par les parents d'une même classe



Comment agir?

- 1. Se faire connaître de l'ensemble des familles**
- 2. Nouer le dialogue avec le/les enseignant(e)/s**
- 3. Soutenir et faciliter l'organisation d'activités de la classe et de l'établissement**
- 4. Agir en lien avec l'Apel**



Quelles sont les modalités?

1. Informez le Chef d'Etablissement de votre volonté de vous présenter en tant que Parent Correspondant (via la circulaire bientôt présente dans le cahier de liaison de votre enfant)

2. Si plusieurs parents se présentent dans une classe, l'ensemble des parents de la classe concernée seront consultés pour choisir le/la candidate/e de leur choix

3. Le Chef d'Etablissement annoncera le nom des Parents Correspondants 2020-2021 via le cahier de liaison.

4. L'Apel vous contactera assez rapidement pour échanger sur votre rôle de Parent Correspondant